

SG250HX Yeni

SUNGROW
Clean power for all

1500 Vdc sistemler için Multi-MPPT dizi inverter



YÜKSEK KAZANÇ

- 99% Maksimum verimlilik ile 12 MPPT
- Bifacial modüller ile uyumlu
- Anti-PID ve PID Recovery Fonksiyonu

DÜŞÜK MALİYET

- Alüminyum ve Bakır AC kablolar ile uyumlu
- DC 2 in 1 string paralellemeğe uygun
- Power line communication (PLC)
- Q at night fonksiyonu

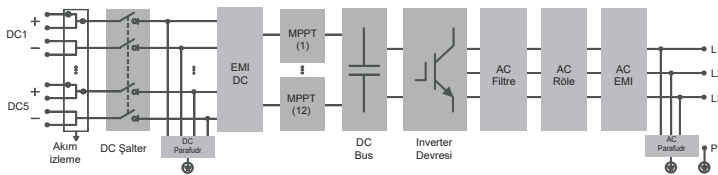
AKILLI O&M

- Temassız devreye alma ve uzaktan yazılım güncelleme
- Online IV Curve tarama ve hata belirleme*
- Akıllı string akım izleme ile sigortasız dizayn

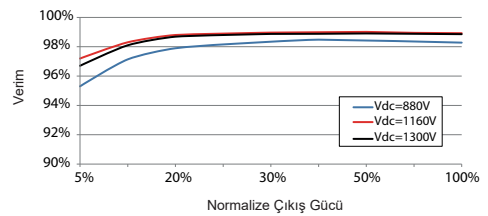
KANITLANMIŞ GÜVENLİK

- IP66 ve C5 anti-korozyon sınıfı
- Hem DC hem de AC için Type II parafudr
- Global güvenlik ve yönetmeliklere uyumlu

DEVRE ŞEMASI



VERİMLİLİK EĞRİSİ



Ürün Tanımı	SG250HX
Giriş (DC)	
Maks. PV Giriş Voltajı	1500 V
Min. PV Giriş Voltajı/ Başlangıç Giriş Voltajı	600 V / 600 V
Nominal PV Giriş Voltajı	1080 V
MPP Voltaj Aralığı	600 V – 1500 V
Nominal Güç için MPP Voltaj Aralığı	860 V – 1300 V
Bağımsız MPP Giriş Sayısı	12
MPPT Başına Maks. Giriş Adedi	2
Maks. PV Giriş Akımı	26 A * 12
Maks. Konnektör Giriş Akımı	30 A
Maks. DC Kısa Devre Akımı	50 A * 12
Çıkış (AC)	
AC Çıkış Gücü	250 kVA @ 30 °C / 225 kVA @40 °C/200 kVA @50°C
Maks. AC Çıkış Akımı	180.5 A
Nominal AC Voltajı	3 / PE, 800 V
AC Voltaj Aralığı	680 – 880V
Nominal Şebeke Frekansı/Şebeke Frekansı Aralığı	50 Hz / 45 – 55 Hz, 60 Hz / 55 – 65 Hz
THD	< 3 % (Nominal Güçte)
DC Akım Enjeksiyonu	< 0.5 % In
Nominal Güçteki Güç Faktörü/ Ayarlanabilir Güç Faktörü	> 0.99 / 0.8 leading – 0.8 lagging
Faz Girişi / Faz Bağlantısı	3 / 3
Verim	
Maks. Verim	99.0 %
Avrupa Verimi	98.7 %
Koruma	
DC Ters Bağlantı Koruması	Var
AC Kısa Devre Koruması	Var
Kaçık Akım Koruması	Var
Şebeke İzleme	Var
Topraklama Hatası İzleme	Var
DC Şalter / AC Şalter	Var / Yok
PV Dizi Akım İzleme	Var
Q at night fonksiyonu	Var
Anti PID ve PID Recovery Fonksiyonu	Var
Aşırı Gerilim Koruması	DC Tip II / AC Tip II
Genel Bilgiler	
Boyutlar (E*B*D)	1051 * 660 * 363 mm
Ağırlık	95kg
İzolasyon Metodu	Trafosuz
IP Koruma Sınıfı	IP66
Gece Güç Tüketimi	< 2 W
Çalışma Sıcaklığı Aralığı	-30 to 60 °C
Bağıl Nem Aralığı	0 – 100 %
Soğutma Metodu	Akıllı Fan
Maks. Çalışma Yüksekliği	5000 m (> 4000 m derating)
Gösterge	LED, Bluetooth+APP
Haberleşme	RS485 / PLC
DC Bağlantı Tipi	MC4-Evo2 (Maks. 6 mm ² , Opsiyonel 10mm ²)
AC Bağlantı Tipi	OT/DT Terminal (Max. 300 mm ²)
Uyumluluk	IEC 62109, IEC 61727, IEC 62116, IEC 60068, IEC 61683, VDE-AR-N 4110:2018, VDE-AR-N 4120:2018, IEC 61000-6-3, EN 50438, UNE 206007-1:2013, P.O.12.3, UTE C15-712-1:2013,UL1741, UL1741SA, IIEEE1547, IIEEE1547.1, CSA C22.2 107.1-01-2001, CEI 0-16, FCC Part15 Sub-part B Class A Limits, California Rule 21
Şebeke Desteği	Q at night fonksiyonu, LVRT, HVRT,aktif & reaktif güç kontrolü and ani güç oranı kontrolü